

6.4 Indicadores sociológicos de la Carrera Fiscal

Están definidos un conjunto de indicadores para proporcionar información sobre el perfil sociológico de la carrera fiscal.

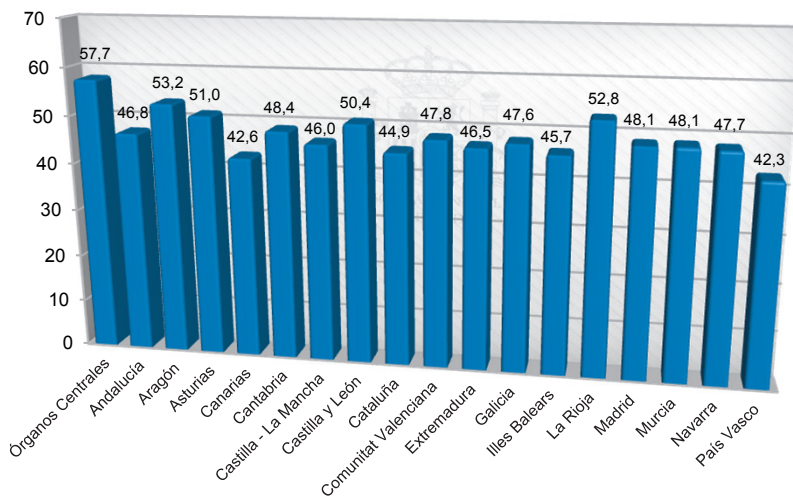
Los indicadores se agrupan en seis grandes categorías:

- Antigüedad-edad
- Sexo
- Fiscales/población
- Rotación de personal
- Personal: titulares/sustitutos
- Situaciones administrativas de los miembros del Ministerio Fiscal

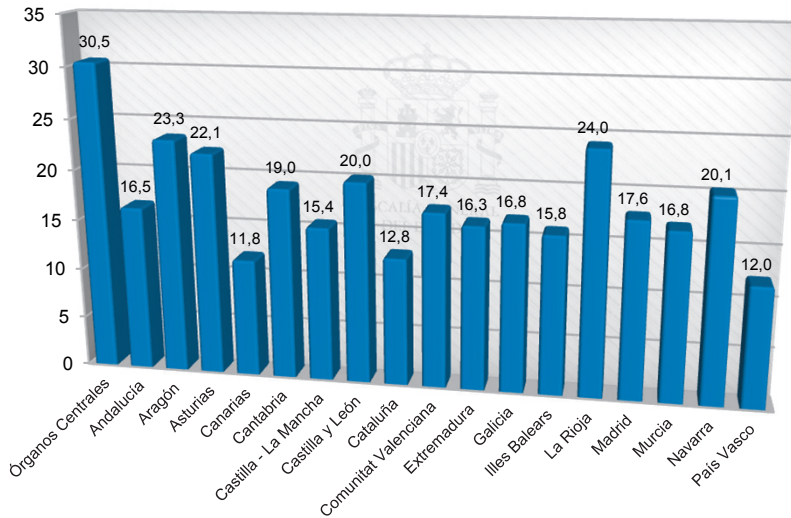
• Antigüedad-edad

Los siguientes gráficos muestran la antigüedad y edad media de los Fiscales por CCAA, en el año 2016, considerando separadamente a los Fiscales de los Órganos Centrales. También se dispone de una pirámide de edad de la Carrera.

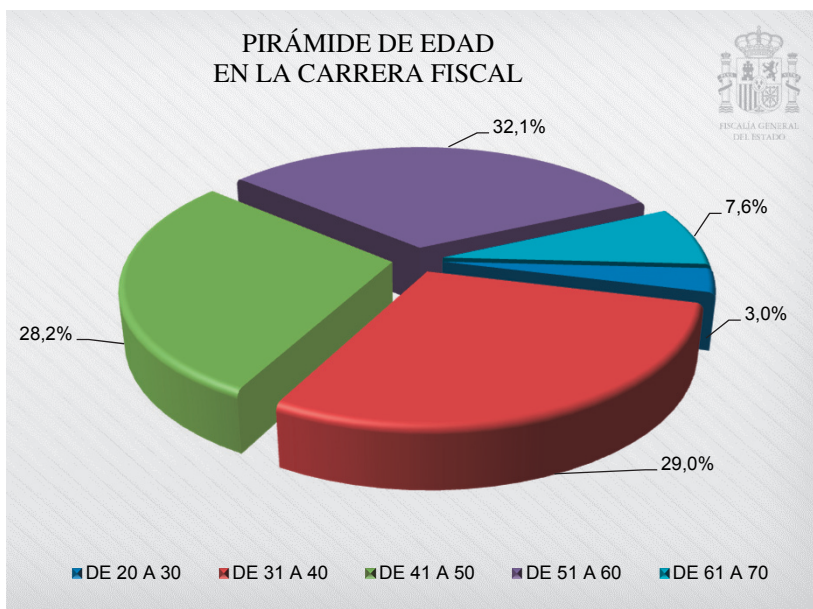
EDAD MEDIA POR CCAA



ANTIGÜEDAD MEDIA POR CCAA



La media más alta por edad (58 años) y antigüedad (31 años) corresponde a los órganos centrales, que comprenden una parte relevante de los puestos directivos de la carrera. En cuanto a los órganos territoriales, las Comunidades Autónomas que poseen una media más alta en edad y en antigüedad son Aragón y La Rioja, siendo La Rioja la Comunidad Autónoma con menor índice de rotación de Fiscales. Las Fiscalías de Canarias y el País Vasco son las que poseen las medias de edad más bajas (43 y 42 años respectivamente) así como el promedio de antigüedad más bajo (12 años).



Como se observa en el gráfico, la franja de edad entre los 51 y los 60 es la más alta, con el 32% sobre el total.

- **Sexo**

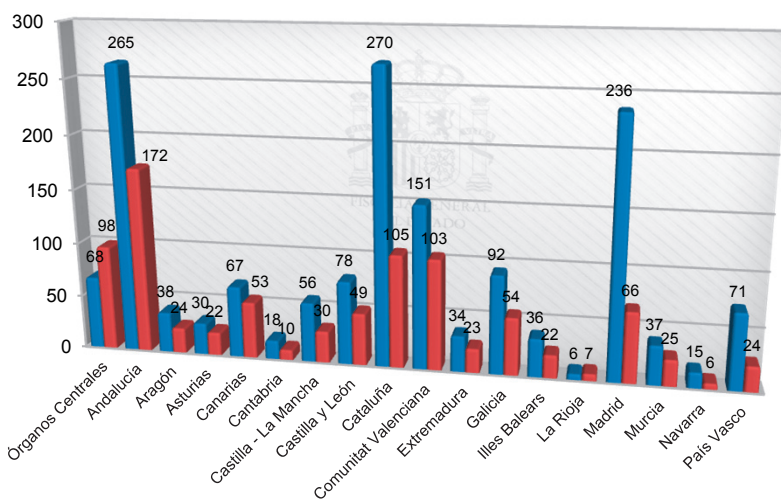
Los siguientes gráficos muestran la distribución por sexos de los miembros de la carrera fiscal en las distintas CCAA, en los distintos escalones de edad y en los puestos directivos de la misma.

**DISTRIBUCIÓN POR SEXO EN LAS DISTINTAS FISCALÍAS:
% DE MUJERES POR CA**

Comunidad Autónoma	Mujer	Hombre	Total	% Mujeres
Órganos Centrales	68	98	166	41%
Andalucía	265	172	437	61%
Aragón	38	24	62	61%
Asturias	30	22	52	58%
Canarias	67	53	120	56%
Cantabria	18	10	28	64%
Castilla-La Mancha	56	30	86	65%

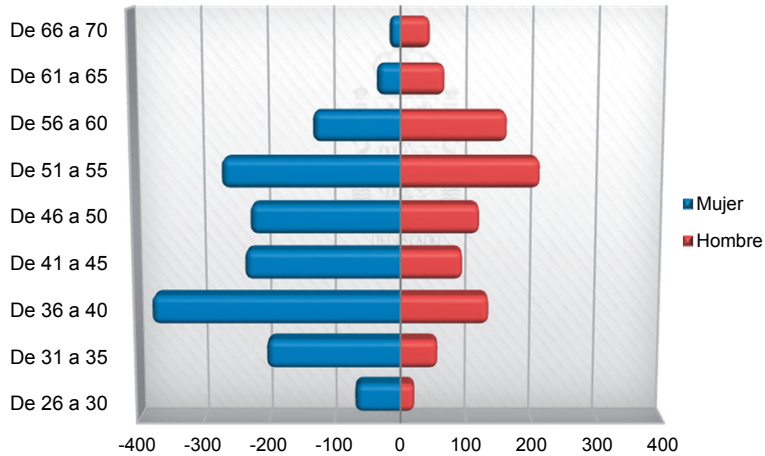
Comunidad Autónoma	Mujer	Hombre	Total	% Mujeres
Castilla y León	78	49	127	61%
Cataluña	270	105	375	72%
Comunitat Valenciana	151	103	254	59%
Extremadura	34	23	57	60%
Galicia	92	54	146	63%
Illes Balears	36	22	58	62%
La Rioja	6	7	13	46%
Madrid	236	66	302	78%
Murcia	37	25	62	60%
Navarra	15	6	21	71%
País Vasco	71	24	95	75%

DISTRIBUCIÓN POR SEXO EN LAS DISTINTAS CCAA:
NÚMERO DE FISCALES



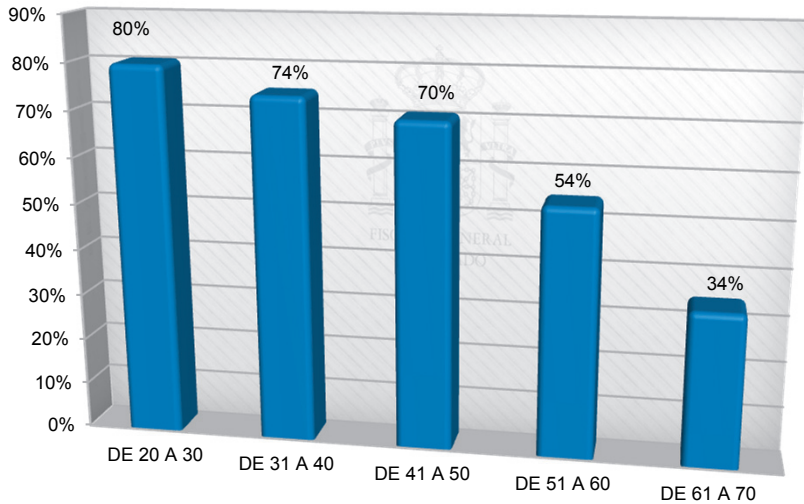
Como en otros años, la Comunidad Autónoma con mayor porcentaje de mujeres entre su plantilla de Fiscales es Madrid, donde el 78% de los Fiscales son mujeres, siendo el menor porcentaje el correspondiente a los órganos centrales (41%) que son a la vez los que mayores medias poseen de antigüedad y edad.

PIRÁMIDE EDAD/DISTRIBUCIÓN POR SEXOS



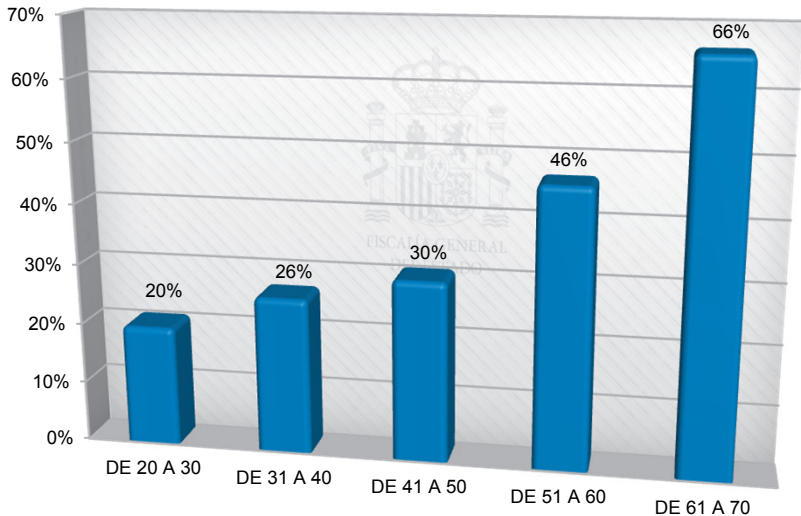
Como puede verse en el gráfico anterior, hasta la edad de 55 años existe mayoría de mujeres en la carrera fiscal y si se observan los escalones de edad inferiores, se puede inferir una tendencia clara hacia una composición en la que el porcentaje de mujeres sobrepasará el 70% del total, como se aprecia en el gráfico siguiente.

PORCENTAJE DE MUJERES POR RANGO DE EDAD



En la actualidad, el total de Fiscales, hombres y mujeres asciende a 2.471. De este número total, 1.573 son mujeres y 898 son hombres, esto es, el 63% de los Fiscales son mujeres y el 37% hombres, siendo el porcentaje más elevado en hombres de mayor edad.

PORCENTAJE DE HOMBRES POR RANGO DE EDAD



- **Distribución por sexos en los cuadros directivos**



En el año 2016 el 65% de los puestos directivos de la carrera fiscal están cubiertos por hombres, con un leve descenso respecto del año a 2015 que fue el 72%. Se significa que a efectos de estos porcentajes se consideran como puestos directivos a los Fiscales de Sala, Fiscales Superiores, Fiscales Jefes Provinciales y Fiscales Jefes de Área.

- **Fiscales/población**

NÚMERO DE FISCALES DE LAS COMUNIDADES AUTÓNOMAS

Comunidad Autónoma	Fiscales por cada 100.000 habitantes	Total Fiscales	Población*
Andalucía	5,11	437	8.558.652
Aragón	4,74	62	1.308.563
Asturias	4,99	52	1.042.608
Canarias	5,71	120	2.101.924
Cantabria	4,81	28	582.206
Castilla-La Mancha	3,51	86	2.447.519

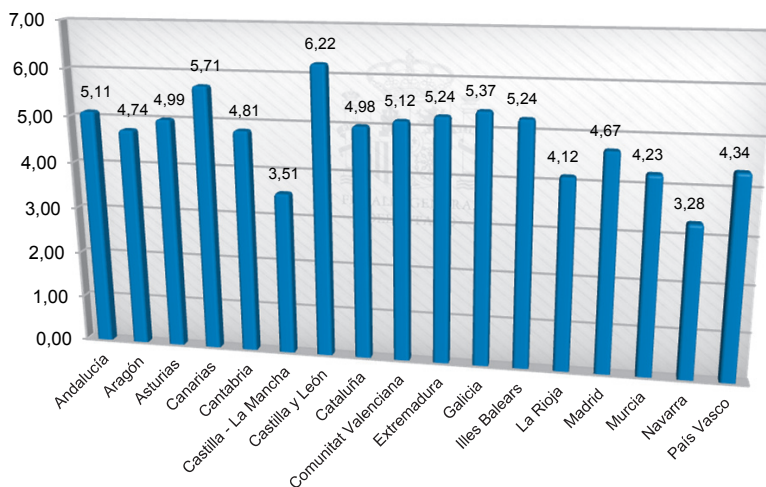
Comunidad Autónoma	Fiscales por cada 100.000 habitantes	Total Fiscales	Población*
Castilla y León	6,22	127	2.041.631
Cataluña	4,98	375	7.522.596
Comunidad Valenciana	5,12	254	4.959.968
Extremadura	5,24	57	1.087.778
Galicia	5,37	146	2.718.525
Islas Baleares	5,24	58	1.107.220
La Rioja	4,12	13	315.794
Madrid	4,67	302	6.466.996
Murcia	4,23	62	1.464.847
Navarra	3,28	21	640.647
País Vasco	4,34	95	2.189.534
Total	4,93	2.295	46.557.008
Total habitantes			46.557.008
Total Fiscales			2.295

* Cifras oficiales de población resultantes de la revisión del Padrón municipal a 1 enero de 2016.

Fuente: Instituto Nacional de Estadística.

El siguiente gráfico muestra el número de Fiscales por cada 100.000 habitantes existentes por Comunidad Autónoma.

FISCALES POR CADA 100.000 HABITANTES
(CIFRAS DE POBLACIÓN INE A 1 DE ENERO 2016)

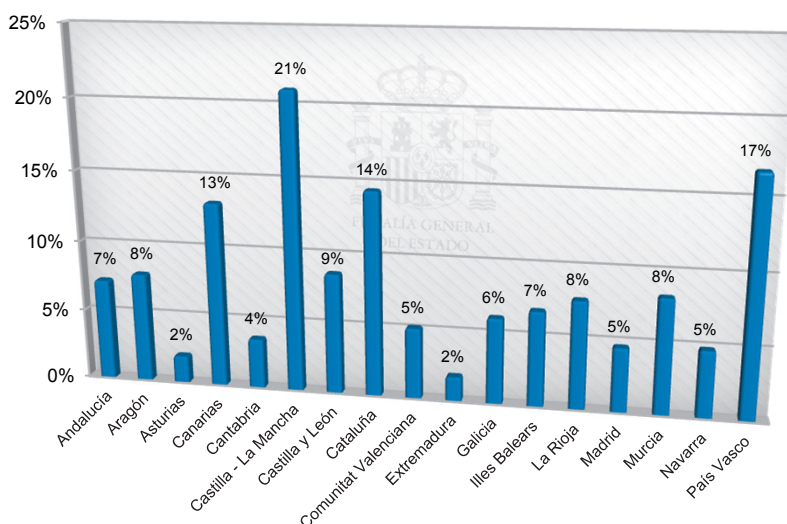


Según el gráfico anterior Navarra es la Comunidad Autónoma con menor número de Fiscales por cada 100.000 habitantes (3,2 %), siendo Canarias la que posee el mayor número de Fiscales (5,7 %). En el cómputo global del país el número de Fiscales por cada 100.000 habitantes asciende a 4,93.

- **Rotación de personal**

El siguiente gráfico representa el índice de rotación de Fiscales que ha sido definido con la finalidad de medir la estabilidad de las plantillas. Se ha considerado que no existe rotación en aquellos casos en que el movimiento de un Fiscal se produce entre Fiscalías de la misma provincia.

PORCENTAJE ANUAL DE ROTACIÓN POR CCAA



Las Fiscalías con mayor porcentaje de rotación fueron las de Castilla-La Mancha, con 21% y las que presentaron menor índice Asturias y Extremadura.

- **Situaciones administrativas de los miembros del Ministerio Fiscal**

PORCENTAJE DE FISCALES POR SITUACIÓN ADMINISTRATIVA

El siguiente gráfico muestra el porcentaje de fiscales que se encuentra en las diferentes situaciones administrativas: Destino, excedencia, servicios especiales, comisión de servicios, retenidos o adscritos.

